

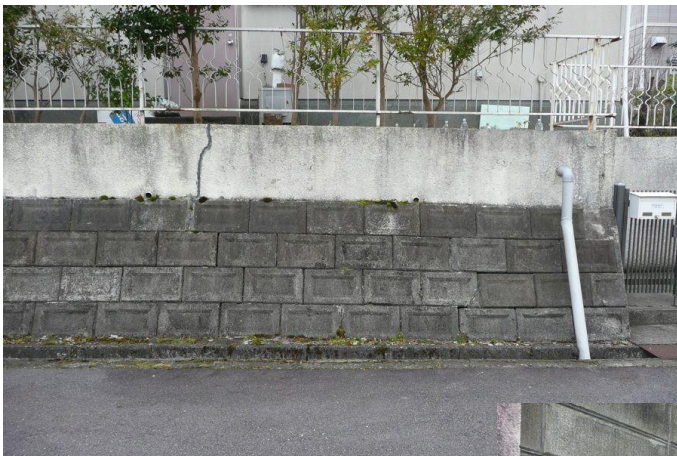
地盤品質判定士会について

地盤品質判定士会

理事長 北詰 昌樹（東京工業大学）

宅地の変状

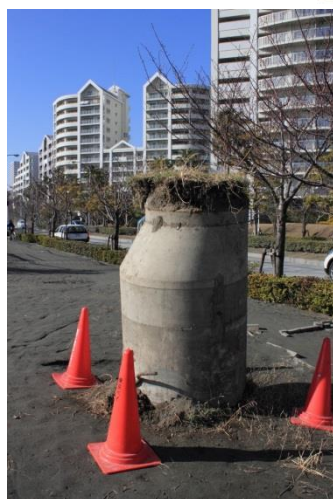
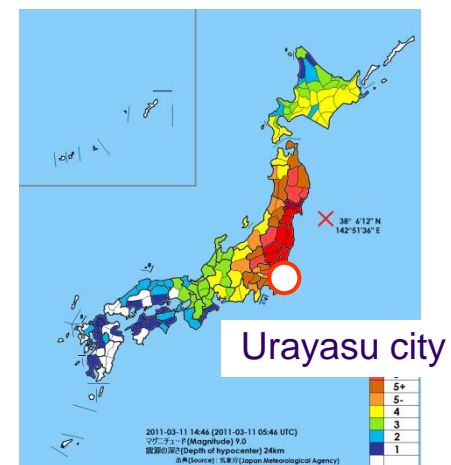
宅地開発で軟弱地盤，盛土や擁壁など地盤
に起因した建築トラブルが発生



<http://blog.livedoor.jp/shagal/archives/>

<http://www.e.yamagata-u.ac.jp>

住宅地の液状化（浦安市）



何故、地盤変状が生じるか？

何故、地盤は難しいのか？

- 土は千差万別
- 土の強さ・特性も千差万別
- 土の強さ・特性を測るのが難しい
- 地盤の中は分からない

土は千差万別

粘土



http://www.aqua-k.net/jirei_biofan/koen/futtsu/

砂



<http://www.mosfarm.jp/SHOP/kawa003.html>

砂利



<http://www.katsuno-kenzai.co.jp/products2.html>

礫・岩



<http://shogo11111.ninja-web.net/miyazaki-kourakuti/tenjindamu-sakaigawa/tenjindamu-sakaigawa.html>

まさ土



シラス



関東ローム



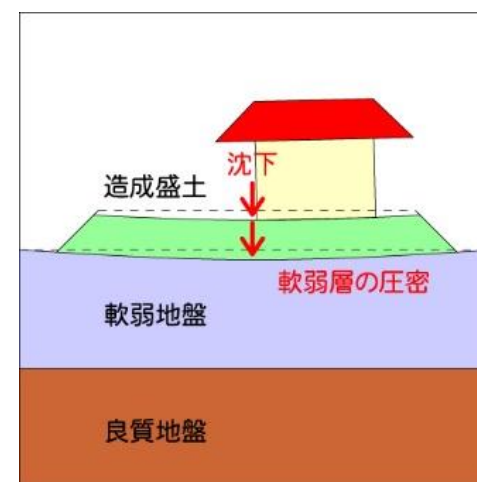
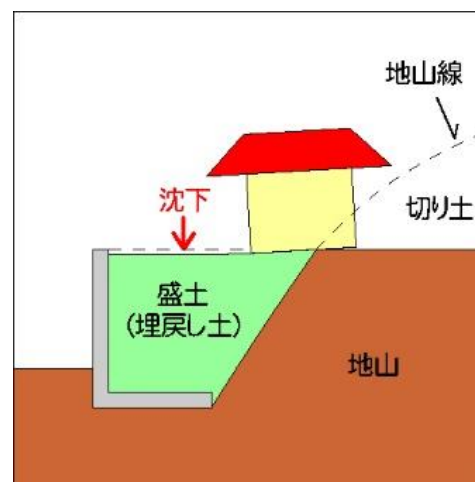
有機質土



地盤品質判定士資格制度創設の 背景と意義

宅地開発で軟弱地盤，盛土や擁壁など地盤に起因した建築トラブルが発生
その多くが現場において土や地盤に関する知識の不足
一般市民：地盤に関する知識が不足

土地・地盤について調査を依頼できる信頼に足る技術者が必要



地盤品質判定士会設立

平成25年 地盤品質判定士資格制度設立

東日本大震災を契機に宅地における地盤災害の防止や軽減に貢献する

平成27年 地盤品質判定士会設立

住宅及び宅地の防災及び国民の安全に貢献、会員の技術の研鑽とモラルの向上ならびに社会への啓発

令和2年 一般社団法人地盤品質判定士会設立

地方自治体等からの住民支援やフォローアップ支援の協力要請への対応
地方自治体等との宅地防災に関わる協力等も期待、地盤品質や住宅災害・地震災害などにかかわる幅広い活動をこれまで以上に効率的に効果的に進める

一般市民向け無料相談会



一般市民向け講習会・講演会



震災住宅復旧事業への協力



熊本地震(平成28年4月14日)



北海道胆振東部地震(平成30年9月6日)

地盤品質判定士に相談を

地盤は、理論と実際が必ずしも一致せず
“手探り”の難しさがあります
一人で悩まずに専門家に相談を！

判定士会では無料相談会を実施しています。
地盤判定士会Webまで
(https://www.jiban.or.jp/jagekai/toiawase_table.html#.html)

